

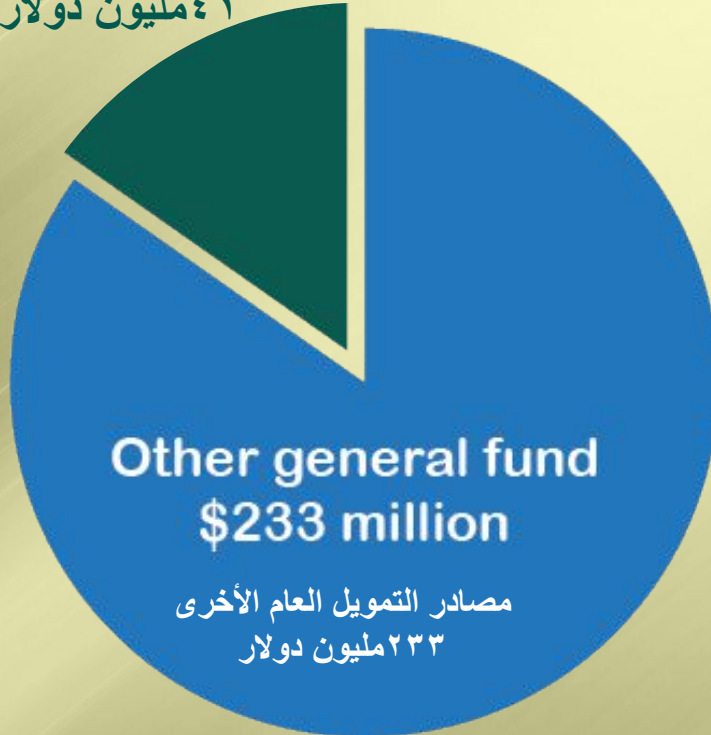


# تجديد النسبة الضريبية التشغيلية



انتخابات ٢٧ شباط (فبراير) ٢٠٢٤ م

## الضريبة التشغيلية ١٤ مليون دولار.



## أهمية الضريبة التشغيلية

- يغطي مبلغ التمويل العام تكلفة العمليات اليومية بما في ذلك مرتبات الموظفين، اللوازم المدرسية، الحافلات، فواتير المنافع العامة، إلخ.
- يأتي مبلغ ١٤ مليون دولار من الميزانية العامة للقطاع البالغة ٢٧٤ مليون دولار من الضريبة التشغيلية التي تتم الموافقة عليها من قبل الناخبين.
- إذا لم تتم الموافقة على النسبة التشغيلية الضريبية قد يضطر القطاع التعليمي لتخفيض عدد العاملين وإلغاء بعض البرامج من أجل تعويض هذه الخسارة.
- سوف تؤدي خسارة هذا التمويل إلى جعل مدارس ديربورن الرسمية واحدة من المدارس الحاصلة على أقل تمويل طلابي من الولاية.

## ما هي عواقب عدم تجديد النسبة الضريبية التشغيلية؟

- خسارة ١٤ مليون دولار تستخدم لتسيير الأعمال اليومية في القطاع التعليمي.
- انخفاض ١٦% في الميزانية العامة.
- اقتطاعات في جميع المجالات لتعويض الخسارة.
- تؤثر على جميع العمليات في القطاع:

توظيف المعلمين والمعلمين المساعدين والمستشارين و  
الاخصائيين الاجتماعيين وعمال النظافة وطاقم السكرتارية  
... الخ.

البرنامج الرياضي

الموسيقى والفنون

المواصلات

الإدارة

الخدمات الخاصة للطلاب

صيانة المباني





# أهمية الضريبة التشغيلية

## قيمة التمويل العام الكلي ٢٧٤ مليون دولار

يغطي التمويل العام جميع النفقات العادية بما في ذلك أجور المعلمين والمواد الدراسية والمرافق والكثير غيرها .

تعادل قيمة هذه الفئات مجتمعة ٢٥ مليون دولار أو ٩% من إجمالي التمويل العام





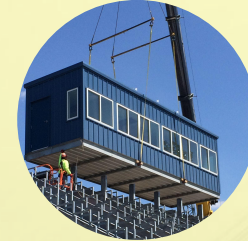
## أسئلة ورقة الاقتراع السابقة

وافق الناخبون على إعادة العمل بالضريبة التشغيلية مرتين منذ الاقتراح أ، مرة في عام ٢٠٠٤ ومرة أخرى في عام ٢٠١٤. وتضمنت كلا المرتين الموافقة على التجديد لمدة ١٠ سنوات بزيادة ٦.١٧ مِل لأصحاب المنازل والـ ١٨ مِل المطلوبة للممتلكات غير السكنية.

# شكراً لكم على دعمكم!



# الضريبة التشغيلية ليست سندات



## النسبة الضريبية التشغيلية

تستخدم لتسيير جميع العمليات اليومية في  
القطاع بما في ذلك  
رواتب الموظفين واللوازم وفواتير الخدمات  
و الأنشطة اللاصقيّة والكثير غيرها.



## أموال السندات

يمكن استخدامها في أغراض محددة فقط مثل ترميم  
وتحديث الأبنية وشراء حافلات جديدة وبعض  
التقنيات الحديثة.  
لا يمكن استخدامها للأمور العادية مثل رواتب  
الموظفين أو فواتير المنافع العامة.

# النسبة الضريبية التشغيلية سؤال واحد- جزئين



## أصحاب المنازل

الدفعة الحالية تبلغ ٢.٥  
من نسبة ٦.١٧ الموافق  
عليها تحت بند النسبة  
الضريبية التشغيلية  
موفرة ٧ مليون دولار  
مباشرة إلى القطاع. يتم  
يتغير معدل الضريبة  
كل عام بناءً على نسبة  
التسجيل وقيمة المنازل.  
إذا قامت الولاية بزيادة  
تمويل القطاع لكل  
طالب بشكل كافٍ، فقد  
يزال هذا الجزء من  
الضريبة عن أصحاب  
المنازل.

## العقارات غير السكنية

تتضمن البيوت  
المؤجرة وبيوت  
العطلات ( المصايف)  
وغيرها من الممتلكات.  
يدفع أصحاب هذه  
الممتلكات نسبة ١٨ مل  
في ديربورن وغيرها  
من المناطق في كافة  
أرجاء ولاية ميشيغان.  
يجلب هذا الجزء من  
الضريبة إلى القطاع  
التعليمي مبلغ ٣٤ مليون  
دولار .





# تمويل المدارس عبر السنوات

## تمويل الولاية

الضريبة التشغيلية الموافق عليها  
من قِبَل الناخبين

الأعمال

أصحاب المنازل

٢٠٢٣

إجمالي تمويل الطالب  
٩٩٢١ دولار

تمويل الولاية  
عن الطالب  
٩٦٠٨ دولار



١٢% الأعمال  
المحلية

٣% من أصحاب المنازل  
٣١٣ دولار لكل طالب

٢٠١٤

إجمالي تمويل الطالب  
٨٣٦٢ دولار

تمويل الولاية  
عن الطالب  
٧٧٦٩ دولار



٣٢% الأعمال  
المحلية



٧% من أصحاب المنازل  
٥٩٣ دولار لكل طالب

٢٠٠٤

إجمالي تمويل الطالب  
٨٥٩٣ دولار

تمويل الولاية  
عن الطالب  
٨٠٠٠ دولار



٢٩% الأعمال  
المحلية



٧% من أصحاب المنازل  
٥٩٣ دولار لكل طالب

١٩٩٥

إجمالي تمويل الطالب  
٧٠٩٣ دولار

تمويل الولاية  
عن الطالب  
٦٥٠٠ دولار



٤١% الأعمال  
المحلية

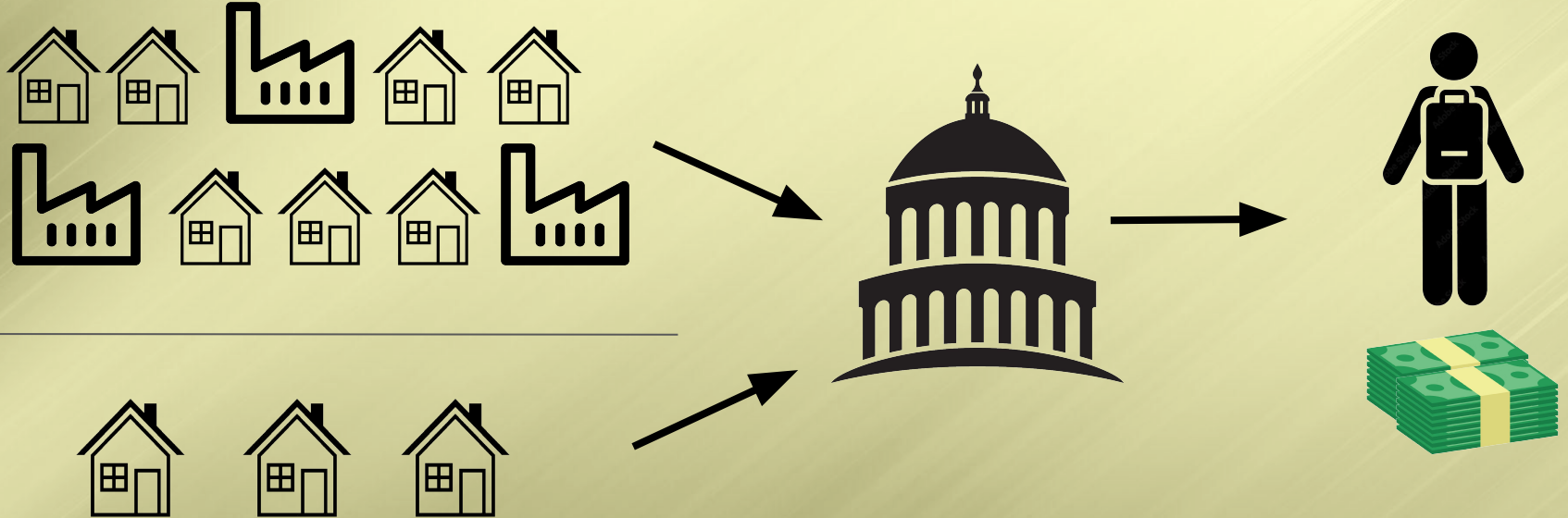


٨% من أصحاب المنازل  
٥٩٣ دولار لكل طالب

## تاريخ تمويل المدارس

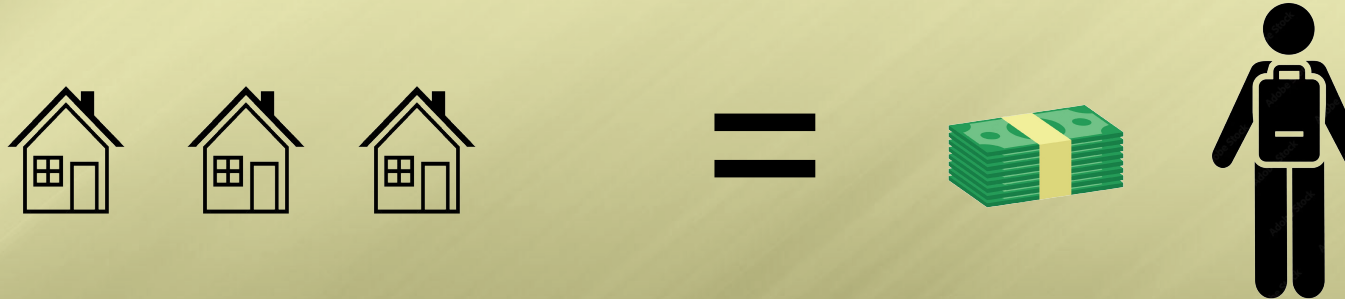
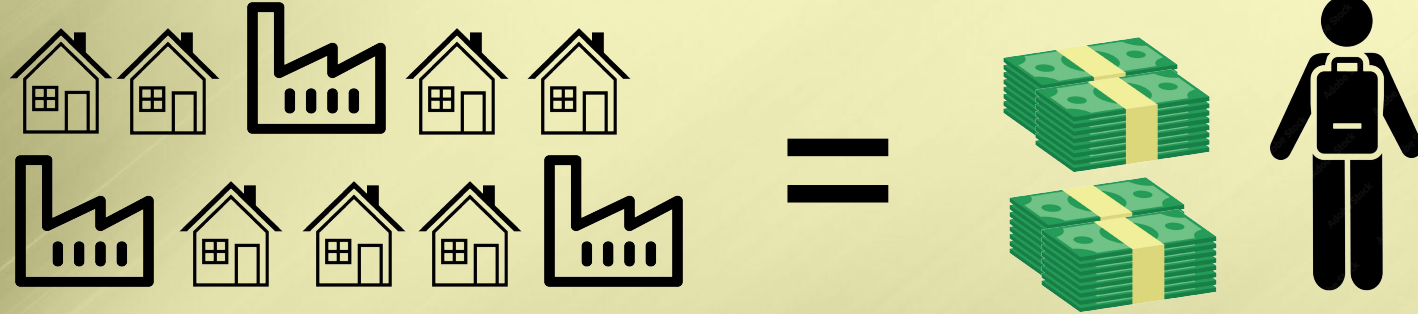
وافق الناخبون سنة ١٩٩٤ على الاقتراح أ. والآن، تذهب معظم ضرائب الممتلكات المخصصة للمدارس إلى الولاية ليتم توزيعها بشكل أكثر توازناً على أساس عدد طالب.

ولكن هناك استثناءان مهمان يقوداننا إلى هذا السؤال المطروح على ورقة الاقتراع.



## تاريخ تمويل المدارس

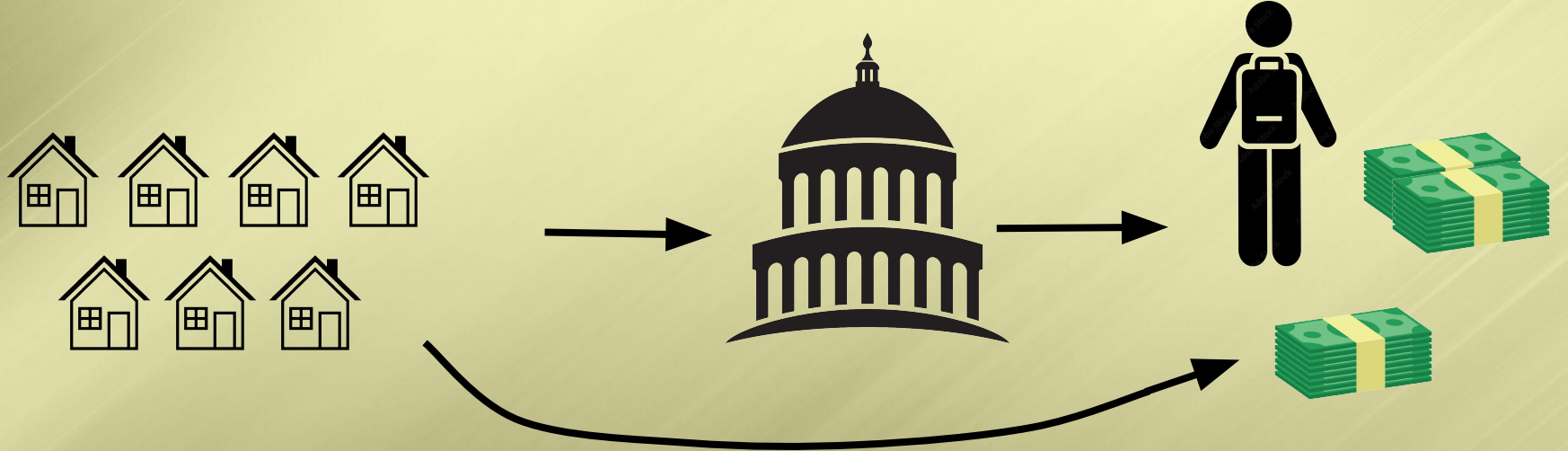
غطت الضرائب العقارية المحلية قبل عام ١٩٩٤ معظم تمويل المدارس المحلية. مما خلق تفاوتًا كبيرًا في تمويل كل طالب بين القطاعات الدراسية.





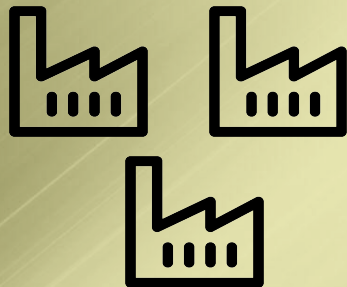
## تعقيدات الاقتراح أ - الجزء ١

بموجب الاقتراح أ، ستحصل بعض القطاعات التعليمية مثل ديربورن من الولاية على مبلغ مالي أقل عن كل طالب مقارنة بما وافق السكان المحليون بالفعل على دفعه لدعم المدارس. سُمح لهذه المقاطعات بتحصيل ضريبة خاصة بقيمة ٦.١٧ مَل من أصحاب المنازل والتي ذهبت مباشرة إلى تمويل مدارسهم المحلية.



## تعقيدات الاقتراح أ - الجزء ٢

بموجب الاقتراح أ يدفع أصحاب العقارات غير السكنية، مثل الشركات والإيجارات والمنازل الثانية، في جميع أنحاء ولاية ميشيغان ١٨ مل. وترسل هذه الإيرادات مباشرة إلى المدارس المحلية، ولكنها لا تزال تُحسب كجزء من تمويل الولاية لكل طالب في ذ.



**\$1,717 per student  
from 18 mills on  
non-homestead  
properties in Dearborn**



**Total \$9,608 per student  
allocated to all schools  
(before any local homeowner millage)**

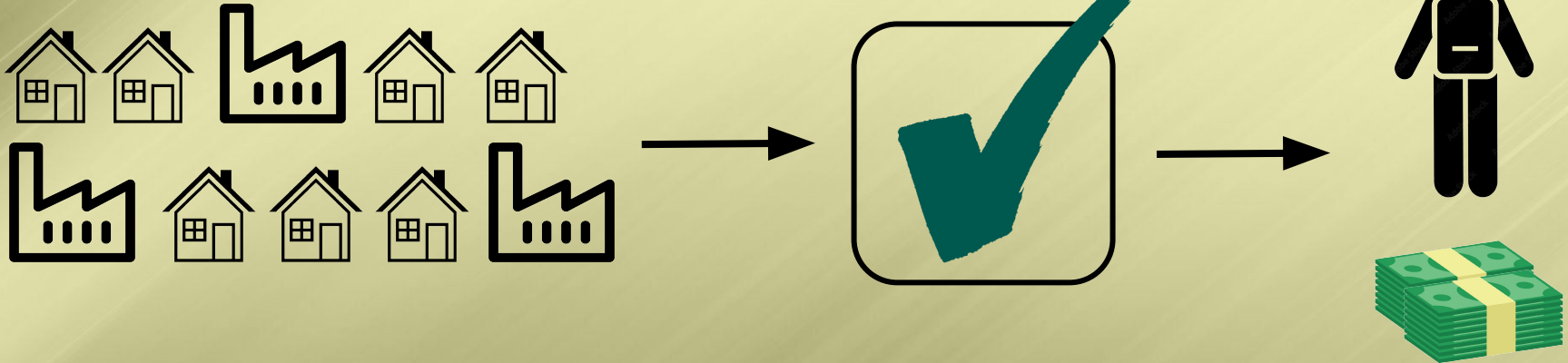


**\$7,891 per student  
from state revenues to  
Dearborn**

## تجديد النسبة الضريبية التشغيلية

يجب تجديد كل من النسبة الضريبية المدرسية البالغة ١٨ مِل على الشركات وضريبة الممتلكات غير الضارة الخاصة على أصحاب المنازل من قبل الناخبين كل ١٠ سنوات.

في ٢٧ شباط (فبراير) ٢٠٢٤، ستطلب مدارس ديربورن من الناخبين تجديد ضريبة ١٨ مِل على العقارات غير السكنية وضريبة أقل قدرها ٤ مِل، على الأكثر، من أصحاب المنازل. وهذا أقل من عدد المِلز الحالية المعتمدة لأصحاب المنازل البالغة ٦.١٧ مِل.





- ستنتهي مدة العمل بالنسبة الضريبية التشغيلية مع فرض ضرائب عام ٢٠٢٤ .
- هذه ليست ضريبة جديدة إنها طلب من السكان لتجديد النسبة لمدة ١٠ سنوات.
- سوف ينخفض الحد الأقصى لضريبة أصحاب المنازل من ٦.١٧ مِل إلى ٤ مِل كحد أقصى.
- تُشكل حوالي ٤١ مليون دولار أي ١٦ بالمائة من موازنة صندوق التمويل العام.
- يتم استخدام الأموال في تسيير العمليات اليومية.
- فشل هذا الاقتراح يجعل مدارس ديربورن الرسمية واحدة من المدارس الحاصلة على أقل تمويل طلابي من الولاية.

## مواعيد هامة:

### هل قمت بالتسجيل للانتخاب؟

يمكنك التصويت، إذا كان عمرك ١٨ عاماً ومن حملته الجنسية الامريكية! يتم الآن قبول تسجيل الناخبين حتى يوم الانتخابات في مكتب كاتب مدينتك. لمعرفة ما إذا كنت مسجلاً أم لا قم بزيارة الموقع التالي:

[mvic.sos.state.mi.us/Voter/Index](https://mvic.sos.state.mi.us/Voter/Index)

١٨ كانون الثاني (يناير) ٢٠٢٤ -

بداية ارسال التصويت الغيابي ( عبر البريد)

يمكنكم طلب أوراق التصويت الغيابي من الموقع الإلكتروني: [mvic.sos.state.mi.us/avapplication](https://mvic.sos.state.mi.us/avapplication)

١٧ شباط (فبراير) ٢٠٢٤ -

فتح باب التصويت المبكر

# ٢٧ شباط ( فبراير ) ٢٠٢٤ يوم الانتخابات !

يبدأ التصويت من الساعة ٧ ص ويستمر لغاية الساعة ٨ م.

# انتخبوا!

صوتوا في ٢٧ / ٢ / ٢٠٢٤



تجديد النسبة الضريبية  
التشغيلية

